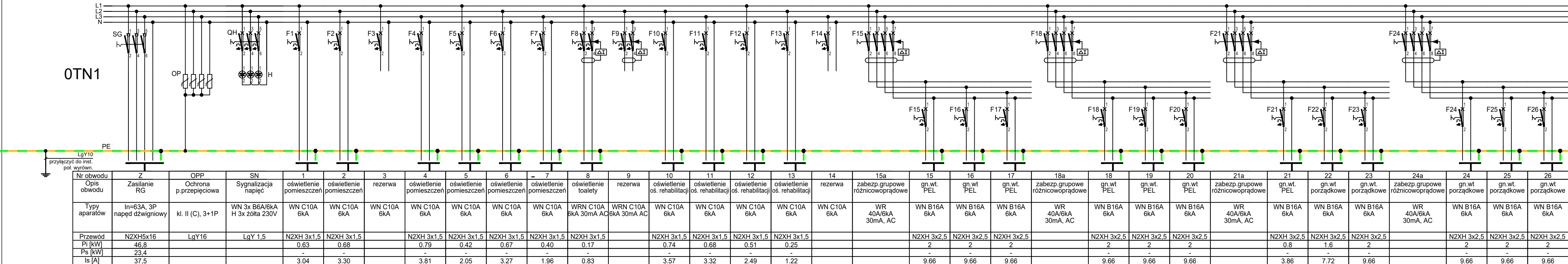


## OZNACZENIA SCHEMATOWE APARATÓW:

Q - wyłącznik, stycznik główny,  
K - przekaźnik,  
S - łącznik,  
H - lampka,  
A - sterownik,  
F - zabezpieczenie,  
T - przekładnik.

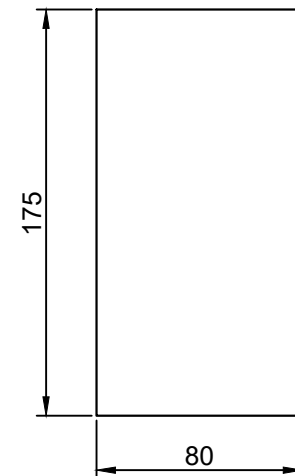
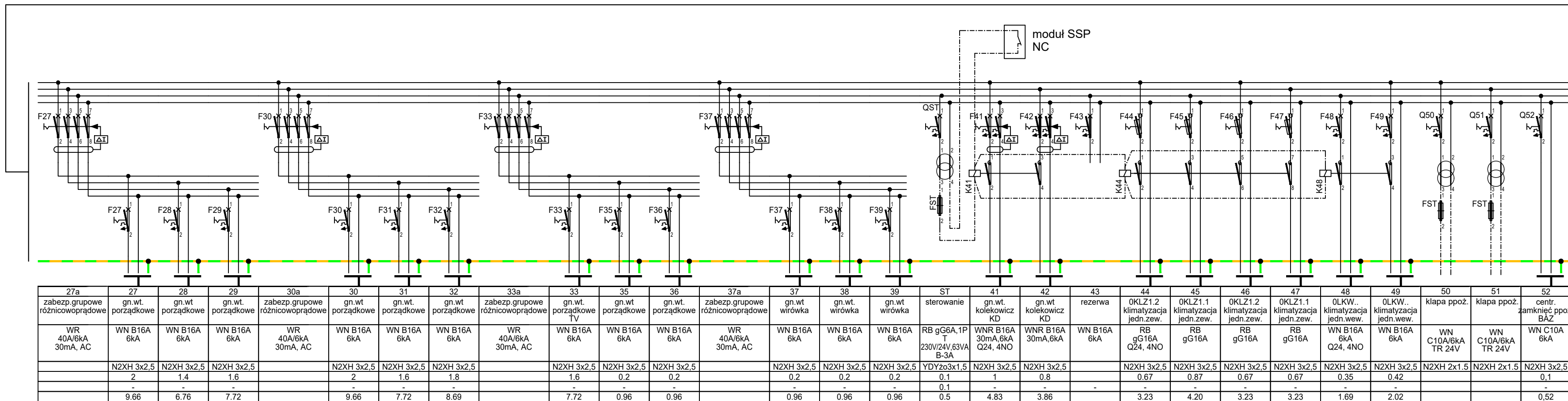
3x400V/230V, 50Hz

OTN1



## OZNACZENIA TYPÓW APARATÓW:

WN - wyłącznik nadprądowy,  
WR - wyłącznik różnicowoprądowy,  
WRN - wyłącznik różnicowonadprądowy,  
RB - rozłącznik bezpiecznikowy,  
B - bezpiecznik,  
BM - bezpiecznik mocy,  
R - rozłącznik,  
S - stycznik,  
PB - przekaźnik bistabilny,  
PK - przekaźnik,  
WS - wyłącznik silnikowy,  
PU - przekładnik napięciowy,  
PI - przekładnik prądowy,  
OP - ochronnik przeciwprzepięciowy,  
ZA - zegar astronomiczny,  
LS - lampka sygnalizacyjna,  
AS - analizator sieci,  
ST - sterownik, przekaźnik programowalny



Rozdzielnica  
wolnostojąca na cokole.  
Wymiary 800x1750x300  
IP30  
klasa izolacji I  
- wyposażać zgodnie ze  
schematem

INWESTOR	
Starostwo Powiatowe we Włocławku ul. Cyganka 28, 87-800 Włocławek	
ZESPÓŁ PROJEKTOWY	
<b>WAW</b> BIURO PROJEKTOWANIA I REALIZACJI ARCHITEKTURY UL. CYGANKA 7 87-800 WŁOCŁAWEK e-mail: włodzimierzkaniewski@wp.pl	
PROJEKTANT inż. TADEUSZ POBŁOCKI upr.nr 182/Gd/2002 w specjalności elektrycznej	
SPRAWDZAJĄCY mgr inż. ANDRZEJ GWIZDAŁA upr.nr 63/Gd/2002 w specjalności elektrycznej	
OBIEKT	
BUDOWA POWIATOWEGO CENTRUM ZDROWIA WE WŁOCŁAWKU 87-800 Włocławek, ul. Wyszyńskiego; Dz. nr: 21/2, 21/8, 21/9, 21/10, 21/11, 21/12, 21/13, 21/14 KM35 obręb 0350 Włocławek	
STADIUM	
PROJEKT WYKONAWCZY	
BRANŻA	
ELEKTRYCZNY	
TYTUŁ RYSUNKU	
ROZDZIELNICA OTN1 SCHEMAT IDEOWY	
DATA WYDANIA	30.09.2020
NR RYSUNKU	EL3-012
PRAWA AUTORSKIE ZASTRZEŻONE. NINIEJSZY PROJEKT JEST PRZEDMIOTEM PRAWA AUTORSKIEGO I CHRONIONY JEST AUTORSKIMI PRAWAMI OSOBISTYMI I AUTORSKIMI PRAWAMI MAJĄTKOWYMI JAKO UTWÓR ARCHITEKTONICZNO-ARCHITEKTONICZNO-URBANISTYCZNY, URBANISTYCZNY NA PODSTAWIE USTAWY Z DN.4.02.1994r O PRAWIE AUTORSKIM I PRAWACH POKREWNYCH (Dz.U. nr 80 z 2000r., poz.904)	
NR STRONY	SKALA -